

## Editorial 1

### Panorama

**Erich Heckel:** 3  
**Experimentierfreude schafft Farbigkeit**  
 Stadthalle und Zehntscheuer, Balingen

### Ausschreibungen

**Kunstpreise und Stipendien** 5

### Atelier und Werkstatt

**Wolfgang Kahle:** 6  
**Künstlerischer Ausdruck des Erlebens**  
 Galerie kunst@work, Mannheim

**Wilfried Georg Barber:** 8  
**Leidenschaft der komponierten Emotion**

**Gisela Glucker / Igor Schestkow** 10  
**Facetten der Wahrheit**  
 Galerie Brandmatt, Baden-Baden

**Florian Till Franke von Krogh:** 12  
**Unendliche Bildobjekte**  
 Stiftung "Leben und Arbeiten", Worpsswede

**Hans-Werner Stahl:** 14  
**Sinnhaftigkeit - so weit das Leben reicht**  
 Offenes Atelier im Künstlerhof, Rottenburg

### Ausstellungen

**Gert und Uwe Tobias:** 17  
**Inspirierende Holzschnittkunst**  
 Kunstmuseum Ravensburg

**Künstlergruppe50 Wiesbaden:** 18  
**Kombination spannungsreicher Vielfalt**  
 Rathaus Mainz

**Karl Otto Götz:** 22  
**Geometrische Emotionalität**  
 Galerie Wilmsen, Maria Thann

**Hubertus Hamm:** 24  
**Im Grenzbereich der Fotografie**  
 Off-Kunstraum Headegg, München

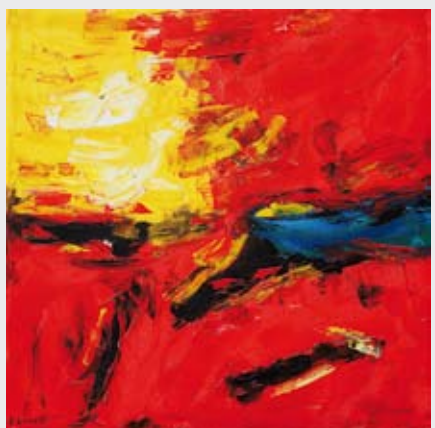
**6. Höhler Biennale: "tiefGANG"** 26  
 Gera

**Die Galerie Depelmann, Langenhagen** 28  
 Eine Kunstgalerie wird 35

**Andreas Düpetell:** 30  
**Den Farben ein Fest II**  
 Inselmuseum Kirchdorf/Poel

### Schwerpunkt

**Der Spiegel als Wiedergabe einer eigenen Realität** 31



### Schwerpunkt

**Elena Lobanowa:** 32  
**Meditative Stärke des Sichtbaren und Unscheinbaren**

**Renata Tumarova:** 36  
**Von der Flüchtigkeit des Augenblicks**

### Ausstellungen

**Linder: frau/objekt - provokativ sinnstiftend und äußerst vieldeutig** 38  
 kestnergesellschaft Hannover

**Die schönen Tage von Wertheim - die Modersohns entdecken Franken** 40  
 Fränkisches Museum Feuchtwangen

**Hans Thoma:** 42  
**Vielfalt eines populären Künstlers**  
 Städel-Museum Frankfurt

**Inspiration für Schmuck und Kunst - Faszinosum Landschaft** 44  
 Schmuckmuseum / Kunstverein Pforzheim

**Max Ernst:** 46  
**Jenseits aller Klassifizierungen**  
 Fondation Beyeler, Riehen, Schweiz

**Funktional. Notwendig. Sinnvoll:** 48  
**Die Kunstgeschichte der Taschen**  
 Bayerisches Nationalmuseum, München

**Leo Grewenig:** 50  
**Metamorphosen**  
 Kunsthalle Jesuitenkirche, Aschaffenburg

### Buchbesprechungen 53

### Ausstellungen

**"HEIMsuchung":** 54  
**Unsichere Räume in der Kunst**  
 Kunstmuseum Bonn

### Messen

**EUNIQUE 2013 Karlsruhe** 55  
**Eine Plattform für die Zukunft**

### Ausstellungen

**NordArt 2013 Internationale Kunst** 56  
 Kunstwerk Carlshütte

### Ausstellungskalender 59

### Nachschlag / Impressum 64