



Joe Hackbarth

Inhaltsverzeichnis Juni/Juli 2003

Schwerpunktthema

**Der planlosen Erscheinungswelt
einen Sinn geben**

- Joe Hackbarth

und der phantastische Realismus

Joe Hackbarth (1931-2000) gehörte zu jenen seltenen Menschen, die in zwei ganz unterschiedlichen Kunstgattungen gleichermaßen große Leistungen vollbracht haben. S. 4

**Gesichter und Landschaften,
ganz ungeschminkt**

- der österreichische Maler Erik Hoffmann lebte auf den Hebriden

Erik Hoffmanns ganz besondere Stärke ist das Portrait. Dabei ist es nicht nur der Mensch, dem der Künstler hier seine Referenz erweist, er bindet vielmehr das Portrait ganz konsequent in die Landschaft ein. S. 9

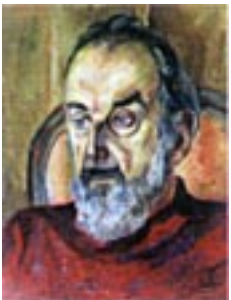
**Bad Oeyenhausen, Beate und das
Universum**

So etwas wie magischer Alltags-Realismus. S. 12

Rahmen

**DOMO Art + Galerie präsentiert in
zeitgemäßem Ambiente exklusive
Kunst, ausgesuchtes Kunsthandwerk
und gediegene Einrahmungen**

Kompetenz, Qualität und Service sind seit vielen Jahren bewährte Erfolgsrezepte der Speyerer Kunsthandlung DOMO Art + Galerie. S. 14



Harry Hermann



Petra Dutiné

**Museumskartons sind Spitzenklasse
die neuen Standards für Kartons der
Fine Art Trade Guild**

Ein schätzenswertes Verdienst, dem Einrahmer Orientierungshilfen anzubieten, kommt der in London ansässigen, renommierten Fine Art Trade Guild zu. S. 16

Atelier und Werkstatt

**Vom Bühnenbild zur freien Malerei
- der Maler Harry Hermann**

Der Maler Harry Hermann lebt seit 1993 in Bonn. Vorher war er in Russland zu Hause. S. 19

Die Farbe Schwarz - Petra Dutiné

Mit der Farbe Schwarz sich den Grenzen des Seins und dem Nichts stellen. Eine Ausstellung von Petra Dutiné in der Amthof Galerie, Bad Camberg. S. 22

**Trotz vielfältiger Motive dominiert die
einheitliche Handschrift**

- das malerische Werk
von Günter Gohn

Die intensive und frühzeitige Erfahrung mit der Kunst bestimmte den Lebensweg Günter Gohns. S. 25

**Ein sicheres Gespür für die
Besonderheit einer Landschaft**

Vorwiegend in Italien, in den Alpen, auf Lanzerote und auf Bali entdeckte



Ekkehardt Hofmann in den vergangenen Jahren seine Motive und seine Inspirationsquellen. S. 28

**Lou Schmidt,
die Schweizer Plastikerin**

Der aufmerksame Betrachter spürt, dass in jedem Werk dieser Künstlerin eine persönliche Aussage steckt. S. 31



Kunstszene International

**Der griechische Maler und Radierer
Christos Santamouris**

Sowohl in der zauberhaften Wirkung der Oberflächen, die bisweilen an alte, von Wind und Wetter getönte Steintafeln denken lassen, als auch in der dramatisierenden Lichtführung spürt man Santamouris' Sensibilität für das Material und auch für die wunderbaren Erscheinungsformen der Natur. S. 34

**Ein dialogischer Prozess mit dem
Betrachter und mit dem
eigenen Schaffen**

- Viorel Chirea und seine Bilder

Chireas Werke waren ab Mitte der 80er Jahre bei landesweiten Ausstel-

lungen zu sehen. Durch diesen Ausweis der künstlerischen Qualität gehörte er zur künstlerischen Elite Rumäniens. Seit Mitte der 90er Jahre lebt er in Aachen. S. 37

Magazin

Von der Erde losgelöst - die neuen Skulpturen der Bildhauerin Gabriele von Lutzau

Das Holz der Thuja, einer Baumart, die als Friedhofsbepflanzung weltweit Popularität genießt, wird von der Bildhauerin Gabriele von Lutzau für die Wächter und Lebenszeichen verwendet. S. 40

Der Dialog zwischen Farbe und Form

Anneliese Kuhnens Holzobjekte und Bilder wirken optimistisch und strahlen eine positive Energie aus. S. 43

Die Monumentalität der Landschaft - Alpenimpressionen von Anita Theus

Wie stumme Riesen erheben sich die gewaltigen Berggipfel in den Aquarellen und Gemälden der Schweizer Malerin Anita Theus. S. 44



Eine organische Verbindung von Malerei und Literatur - neue Bilder und aktuelle Literatur in der Galerie Artrivm

Giorgio Boldrini ist im klassischen Sinne ein Symbolist, der mit freundlichen Farben und miteinander kurrilen, immer wieder überraschenden Figuration, stets aufs Neue dem Sinn des Daseins zu Leibe rückt. S. 46

Erfolgreiche Eröffnung der ArtProfil Sommerausstellung in Frankfurt

Neun Künstler, sechs Malerinnen und Maler sowie drei Bildhauer zeigen ihre Werke bis zum 20. Juni in der Bockenheimer Anlage 15 (Mozartplatz) in Frankfurt. Die Arbeiten dieser Künstler waren ausnahmslos in den zurückliegenden ArtProfil - Ausgaben besprochen worden. S. 48

„Nichts als Malerei“

Rudi Baerwind, Fred Emmerich und K.P. Müller -

drei Künstler zwischen Informel und neuer Figuration

Rudi Baerwind (1910-1982), Fred Emmerich (1928-1999) und K.P. Müller (1935-2000) gehörten einer Malergeneration an, doch jeder fand auf unterschiedliche Art und Weise zu einer Synthese zwischen informeller Malerei und neuer Figuration. S. 49

Galerie Böhner auf den Mannheimer Galerientagen 2003

Die Galerie Böhner präsentierte auf den Mannheimer Galerientagen zwei Schweizer Künstler: den Maler Andreas Jaggi und die Objektkünstlerin Jenny Meister. S. 52

Ein reicher Fundus aus dem graphischen Werk von Friedensreich Hundertwasser

Hundertwasser arbeitete von 1994 bis zu seinem Tod (2000) an verschiedenen Grafiken (jap. Farbholzschnitten, Serigraphien und Farbradierungen), die für eine große Ausstellungstournee durch verschiedene Museen in Amerika, Japan und Europa gedacht waren. S. 54



Friedensreich Hundertwasser

Across Borders - Zweite jurierte Sommerausstellung

S. 55

Albrecht Klauer-Simonis und das Bildhauersymposium Weißenseifen

Der Ort Weißenseifen liegt im Dreieck Bitburg, Gerolstein und Prüm, im Zentrum der Eifel. Vor über 25 Jahren gründete hier der Künstler und Pädagoge Albrecht Klauer-Simonis ein Symposium, das eine Art Freiraum der künstlerischen Tätigkeit werden sollte. S. 56



Albrecht Klauer-Simonis

Tradition und Innovation stehen im Einklang

Hotel National Luzern eröffnet hoteleigene Kunstgalerie

Das Hotel National in Luzern gehört zu den ersten Adressen der Stadt am Vierwaldstätter See. In diesem Hotel wird ab Juni eine Galerie entstehen. S. 59



Hotel National Luzern

Bücher

S. 60

Ausstellungskalender

S. 62

Vorschau/Impressum

S. 64



Gabriele von Lutzau