



Walter Schembs

Inhaltsverzeichnis Juni/Juli 2001

Schwerpunktthema

Skulpturen entstehen aus dem inneren Dialog mit dem Material - der Bildhauer Walter Schembs

In einer Art innere Zwiesprache setzt sich Schembs mit dem Holz auseinander, bis es schließlich die Form des Kunstwerks annimmt. Seite 4



Wilfried Maria Blum

Polychrome Bronzeplastiken von Wilfried Maria Blum

Die polychrome Oberfläche ist für die Bronzeplastiken von Blum ebenso charakteristisch wie die filigrane Gestaltung. Seite 8

Frauenfiguren voller Witz und Leben - Arbeiten des belgischen Künstlers Dirk de Keyzer

De Keyzers Plastiken sollen gefallen und sollen die Menschen fröhlicher machen. Seite 10



Elmar Interschick

Von Hüllen, Häuten und Räumen - Eisenfiguren von Elmar Interschick

Interschick arbeitet mit Bruchkanten, Bruchstücken, Entkörperungen. Einige seiner Skulpturen haben offene Stellen wie Fenster. Seite 12

Johannes Zoller



Die schlichte Eleganz der Form - Säkulare Bronzeplastiken aus Kevelaer

cleve-art-line setzt auf ansprechende Formen und gibt auch unbekanntem Künstlern eine Chance. Seite 14

Atelier und Werkstatt

Die Schönheit der Fläche im Ornament

- der Maler Udo Kaller

Udo Kaller war während seiner Studienzeit in München und Nürnberg von der Op-Art beeinflusst. Später formte er diesen Stil in eine eigene, unverkennbare Formensprache um. Seite 16



Die Erseheinungen in der Natur sind ein Vorbild

- die Malerin Gudrun Heinen

In ihren Arbeiten tauchen Erinnerungen an Felsengebirge und Gesteinsformationen auf. Auf die Verwitterungsspuren kommt es der Malerin besonders an. Seite 18

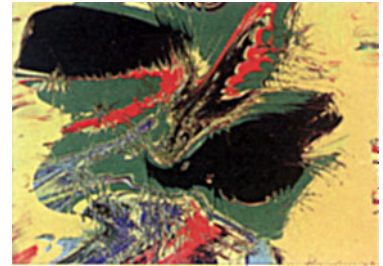
Mary-Jane Meyer

wandert malerisch durch die Kulturen. Seite 20

Symbolbilder offenbaren die Suche nach dem Sinn

- Marina Welsch und ihre Bilder „Über Menschen“

Man spürt in den Bildern der Malerin ein Bekenntnis zu der Kraft des Individuums. Wer sein Schicksal in die Hand nimmt, hat Erfolg. Seite 22



Die Explosionskraft der Stille

Barbarossas Bilder entstehen oft in Zyklen, bei denen bestimmte Farbakorde dominieren. Zur Zeit sind dies erdige Gelbtöne und Figurationen, die konzentriert und vegetativ wirken. Seite 24

Bilder des Übergangs

- die Malerin Gertrud Vercruyse

Schwächer werdende Schemen von Figuren markieren in ihren Gemälden den Übergang vom Diesseits in eine fremde, unbekannte Welt. Seite 26

Bilder zum Träumen

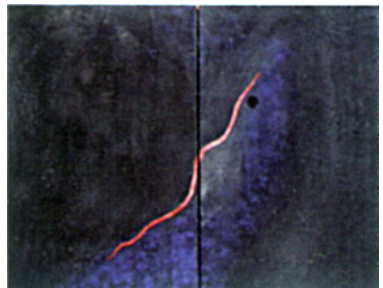
- die Malerin Cornelia Schineis-Linke

Cornelia Schineis-Linke baut „Luftschlösser“ und führt den Betrachter durch „Manhattan“. Wie Nebel steigen ihre Farben auf und formieren sich zu Landschaften und Figuren. Seite 28

Bilder, die emotional ansprechen

- die Malerin Doris Guth-Klein

In ihrer Malerei bringt sie fundamen-



tale Gefühle zum Ausdruck und verarbeitet Eindrücke, durch die sie auf besondere Weise bewegt wurde.

Seite 30



Seelenbilder und geistige Landschaften

- die Malerin Elfi Simon.

Hinter jeder individuellen Erscheinung liegt das eigentliche Sein verborgen, dem Elfi Simon mit ihren Bildern auf der Spur ist.

Seite 32



Bilder fesseln durch dramatische Spannung

Wolf Magin lehrte Visuelle Kommunikation an der Fachhochschule für Gestaltung. Vor zehn Jahren begann er mit der freien Malerei. Seine Bilder leben durch die Magie der Wirklichkeit.

Seite 34

Kunstszene International

Die ungeschminkte Wahrheit über das Leben

- der amerikanische Portraitmaler Christian Vincent

Der junge amerikanische Maler

Christian Vincent knüpft an die traditionelle Portraitmalerei. Er dramatisiert seine Bilder mit analytischem Scharfblick.

Seite 38

Viorel Cosor und die Liebe zum Leben

Verschiedene Spielarten der Malerei bedingen sich im Werk dieses Künstlers wechselseitig und sind zusammengehörende Ausformungen einer tief empfundenen Sinnlichkeit.

Seite 40

Antonio Máro - neue graphische Arbeiten

In der Farbradierung laufen die Lebensströmungen der Kunst Máros zusammen. In kalligraphischen Zeichen spürt er die fremde Seele.

Seite 41

Russische Emotionen Bilder von Juri Borodatchev

Die Werke des Künstlers haben eine unwahrscheinliche Präsenz. Sie sind modern und doch zeitlos. Immer ist die russische Seele spürbar.

Seite 42



Kunstdrucke

International Graphics, Eggenstein

- ein Unternehmen mit Profil wird 20.

Seite 44

Iris-Giclée Drucklithographien

- eine eindrucksvolle Alternative zu den klassischen Reproduktionsverfahren.

Seite 46

Magazin

„Zwischen Licht und Dunkel“

Die Glaskünstlervereinigung NRW und ihre dritte Jahresausstellung im Museum für Glasmalerei in Linnich.

Seite 48



Glasmalerei

Blattgold -

von den frühen Hochkulturen bis heute für die Kunst unentbehrlich.

Seite 50



Blattgold

Ein Hauch von Fernweh und Abenteuerlust - neue Arbeiten von Andreas Amrhein in der Galerie Bodek

Seine Arbeiten erinnern an Reisen und an Abenteuer, wie man sie an verregneten Ferienmittagen, versunken in die Romane Karl Mays, erleben kann.

Seite 52



Andreas Amrhein

Schwerpunktthema Fotografie

Seite 54

Die chinesische Malerin Yang-He knüpft an alte Traditionen an

Seite 56

Yang-He



Bücher

Seite 57

Ausstellungskalender

Seite 58

Impressum/Vorschau

Seite 60