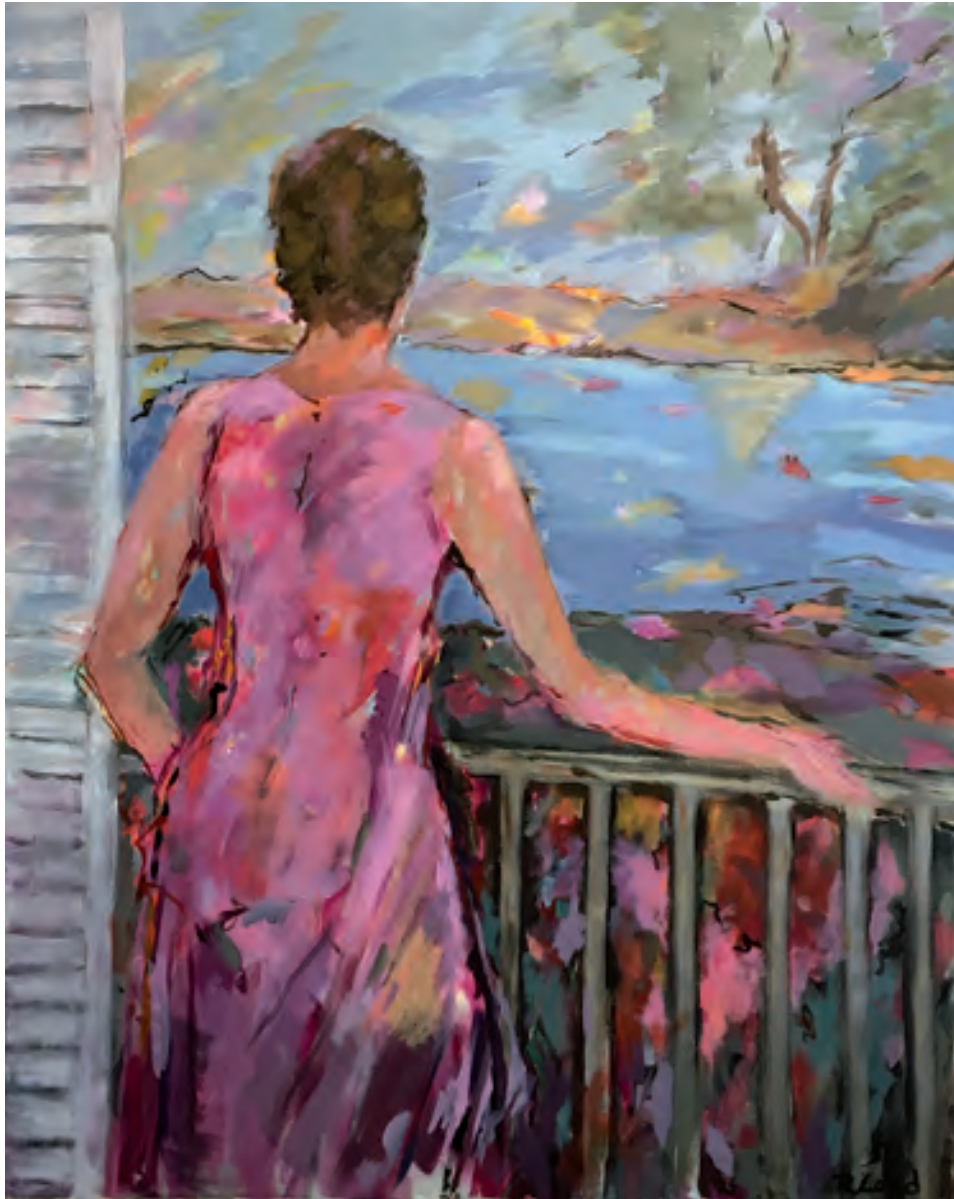


Interaktionen mit der Wirklichkeit erzeugen künstlerische Bildobjekte.



Regina Lord: Ein stimmungsvolldynamisches Gefühlserlebnis.



Regina Lord; Frau auf dem Balkon; Acryl auf Leinwand, 100 cm x 80 cm

© Regina Lord

sind Ausdruck momentaner Befindlichkeit. Dinge, die mich bewegen und beschäftigen, verwandeln sich im Malprozess in Bilder, die mich oft selbst überraschen. Im Malen wandelt sich das individuelle Erleben in archetypische Situationen und Aussagen.“

Regina Lord verwandelt die Impulse, die sie aus dem Interagieren mit der Wirklichkeit erfährt, in künstlerische Bildobjekte: „Stimmungen und Momentaufnahmen einzufangen ist das, was Malerei für mich ausmacht. Mit Farben und Formen versuche ich, innere Befindlichkeit und innere Prozesse wiederzugeben. Dabei geht es mir nicht darum, bestimmte Dinge, Landschaften oder Personen abzubilden, sondern vielmehr darum, ihre Wesenhaftigkeit zu erfassen“, sagt sie. So einprägsam ihr Werk ist, so vielfältig sind die malerischen Nuancen, welche sie in ihr Bild einfließen lässt. Sie hinterlässt damit nachhaltige Spuren. In ihrem Werk „Frau auf dem Balkon“ erleben wir diese angedeuteten Emotionen, derer wir nicht wirklich habhaft werden, sondern die wir erahnen - weil wir sie selbst zu kennen glauben: Es ist die Rückenansicht einer Frau, die sinnierend, beobachtend, nachdenklich oder wartend auf dem Balkon in die Ferne blickt. Wir sehen weder Gesicht, insbesondere nicht die Augen, noch sonstige primär deutbare Zeichen. Allein die Gestik kündigt davon, dass sich hier jemand aus einem bestimmten Grund auf diesem Balkon befindet. Ein bequemes und hübsches rötlich-lilafarbenes Kleid lässt auf warme Temperaturen schließen. Die Lamellen der Balkontür deuten auf ein medi-